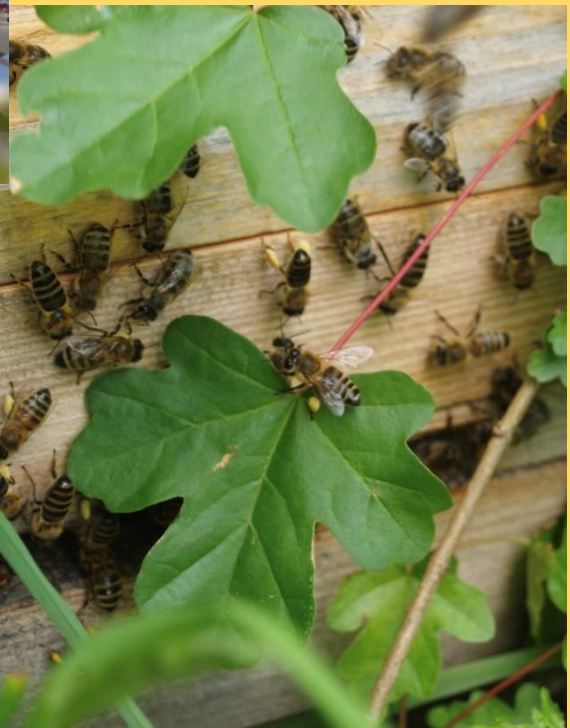
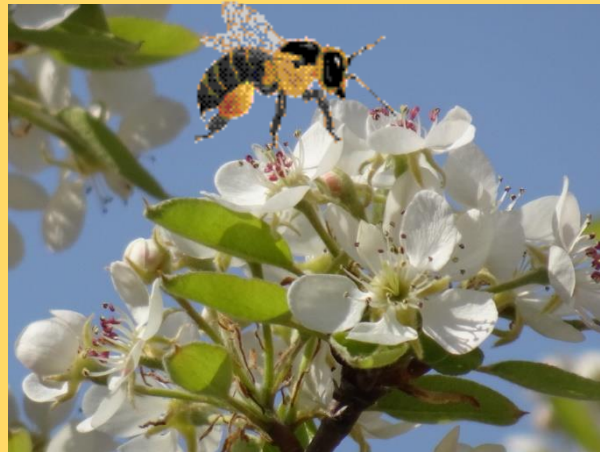


Die
Bienen-AG
sucht
Fleißige Bienenchen



Komm doch mit in die
Bienenwabe.



Bienenwabe

Wenn du auf die Wabenzellen mit dem Text klickst, erfährst du etwas über spannende Welt der Bienen und die Bienen-AG an unserer Schule

**Kleine
Wunder**

**Der Hofstaat
ihrer
Majestät**

Aufblühen

**Schlecker-
mäuler**

**Unsere
Bienen**

Baumeister

**Hast du
Lust?**

**Spannende
Action**

Kleine Wunder

Hast du gewusst, dass ...

... die Bienen für ein Glas Honig ungefähr 120.000 km weit fliegen? Das ist 3-mal um die Erde.

... Bienen tanzen?

... Bienenwaben sechseckig sind, weil man so den Platz am besten ausnutzen kann?

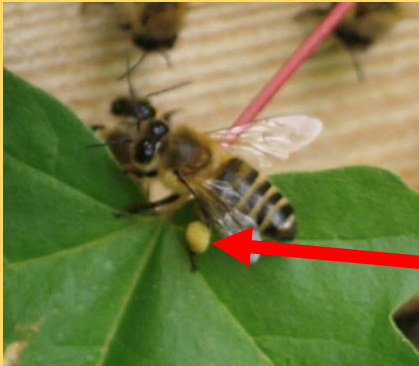
... Bienen bis zu 300 Bilder in der Sekunde sehen (Menschen nur 50)?

... Bienen fast soviel Honig schleppen können, wie sie wiegen?

... der älteste Honig 5000 Jahre alt ist.

... Bienen „Höschen“ tragen? So nennt man den Pollen, der an ihren Hinterbeinen haftet, wenn sie eine Blüte besucht haben?

... Bienen mit ihren Fühlern riechen und sich gegenseitig am Geruch erkennen können?



Das und noch vieles mehr, erfährst du in der Bienen-AG.

Zurück zur Bienenwabe



Unsere Bienen



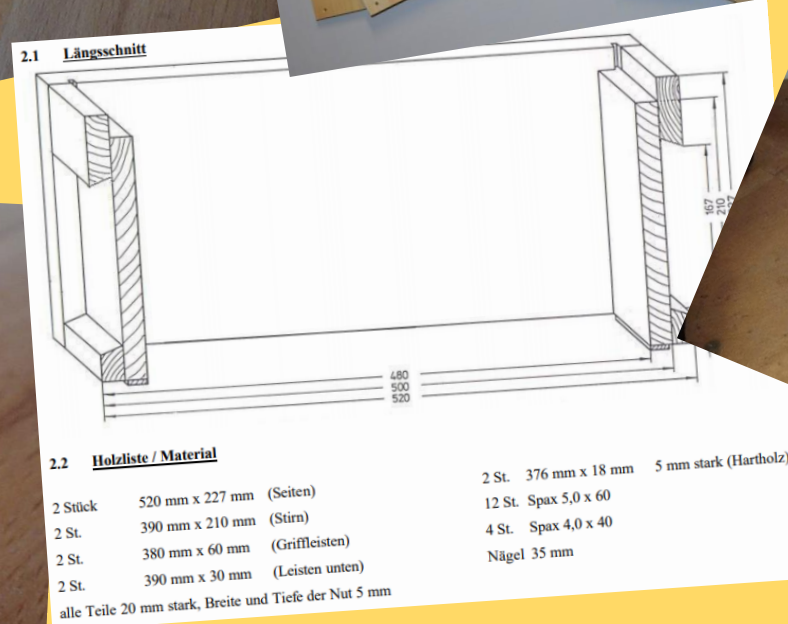
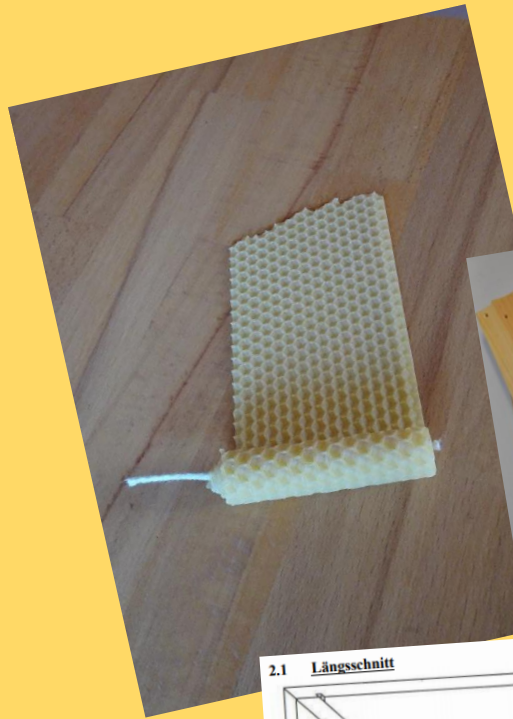
Unsere Schulbienen stehen direkt neben Leos Sonnenacker. Sobald es im Frühling warm wird, ist an den Bienenstöcken ganz schön viel los.

Zurück zur Bienenwabe

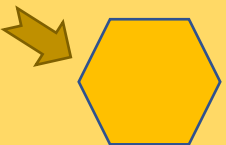


Baumeister

In den Wintermonaten beschäftigen wir uns in der Bienen-AG mit den Vorbereitungen für das kommende Bienenjahr. Regelmäßig müssen die Bienenkästen aus Holz erneuert und neue Rähmchen für die Waben gebaut werden. Vor Weihnachten macht es ganz viel Spaß, Kerzen aus Bienenwachsplatten zu rollen und Teelichter zu gießen.



Zurück zur Bienenwabe



Schleckermäuler

Ein Höhepunkt ist in jedem Jahr die Honigernte. Bevor der Honig aus den Waben geschleudert wird, muss zuerst der Wachsdeckel entfernt werden. Wenn dann der frische Honig aus den Waben fließt, hört es sich an wie ein Sommerregen.

Die Wabe wird entdeckt.



Hier wird Honig geschleudert

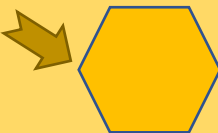


Honigschleuder

Unser leckerer Sonnemann-Honig



Zurück zur Bienenwabe



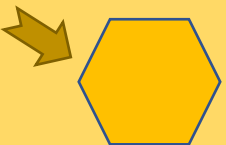
Aufblühen

Die Bienen freuen sich über reichblühende Wiesen und Gärten, da sie hier ganz viel leckeren Nektar finden, den sie zu süßen Honig verarbeiten.

Damit es noch bunter blüht, stellen wir Saatkugeln (Seedballs) her, mit denen man ganz leicht einen bunten Blütenteppich zaubern kann.



Zurück zur Bienenwabe



Spannende Action

Die Hauptaufgabe der Bienen-AG ist natürlich die Betreuung unsere Schulbienenvölker. Ausgerüstet mit Imkerbluse und Handschuhen versorgen wir die Bienen im Verlauf des Jahres. Es ist jedes mal ein spannender Augenblick, wenn der Bienenkasten geöffnet wird und viele tausend Bienen mit ihrem Summen zu hören und zu sehen sind.



*Ohh, will die Biene mich vielleicht stechen?
Zum Glück passiert das nur ganz selten, weil wir in unseren Anzügen gut geschützt sind.*



Zurück zur Bienenwabe



Der Hofstaat ihrer Majestät

Die Bienenkönigin

In einem Bienenvolk können im Sommer bis zu 50.000 Bienen leben. Die meisten davon sind Arbeiterinnen, die auch den Honig sammeln. In jedem Bienenvolk gibt es aber nur eine Königin. Dazu kommen in den Sommermonaten noch einige männliche Bienen, die Drohnen.

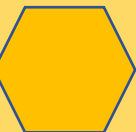


Arbeiterinnen



Drohne

Zurück zur Bienenwabe



Die Bienen-AG sucht Fleißige Bienenchen



**Wir freuen uns auf
dich!**

Die Bienen-AG startet am Beginn jedes Schuljahres mit der Arbeit. Du kannst schon ab der 5. Klasse teilnehmen, auch wenn du noch nie mit Bienen gearbeitet hast.

Wichtig ist nur, dass du gerne draußen bist, Interesse an Tieren und der Natur hast und ganz viel Neugier mitbringst

Zurück zur Bienenwabe

